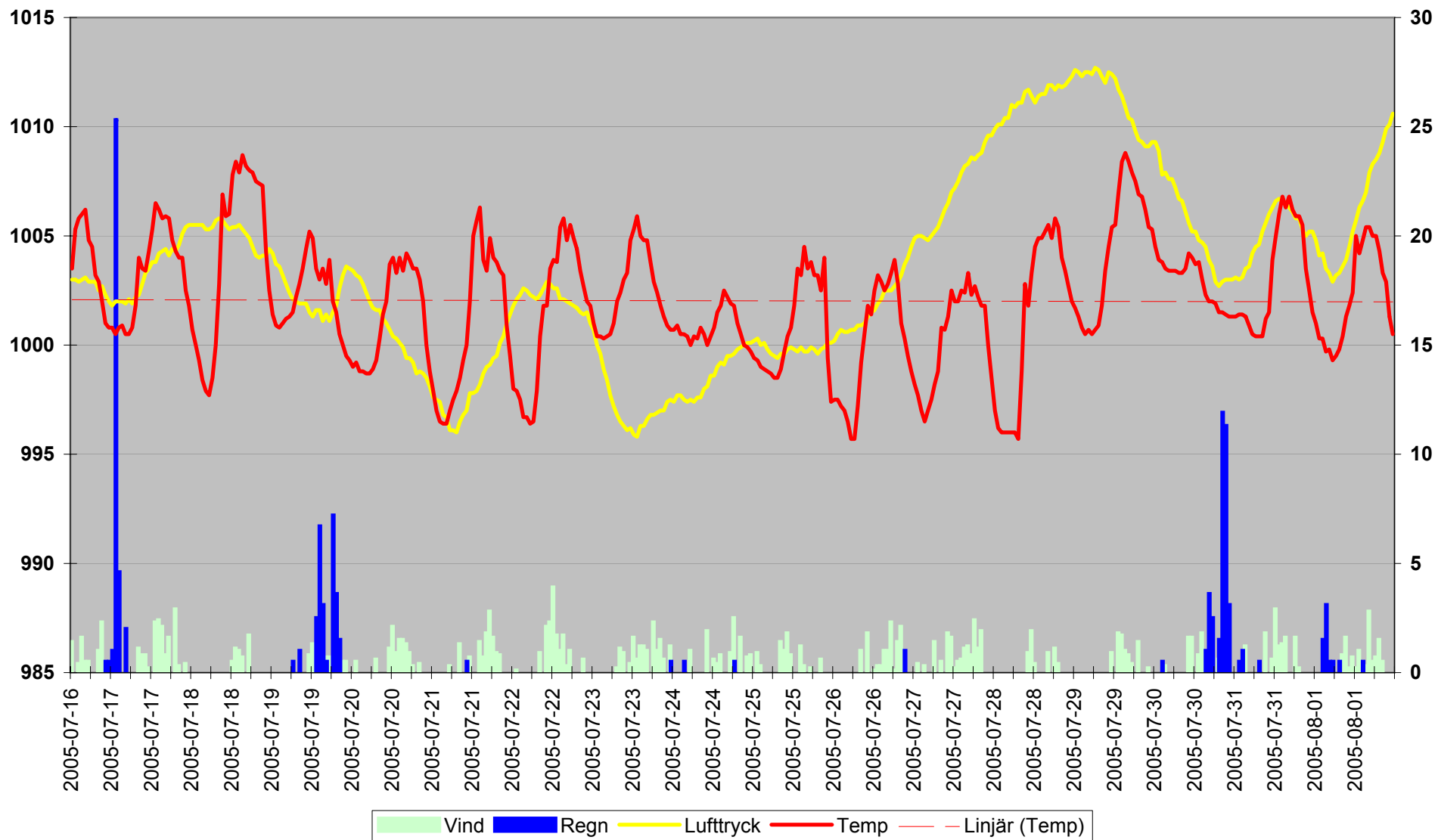


Väderdata för Juli 2005

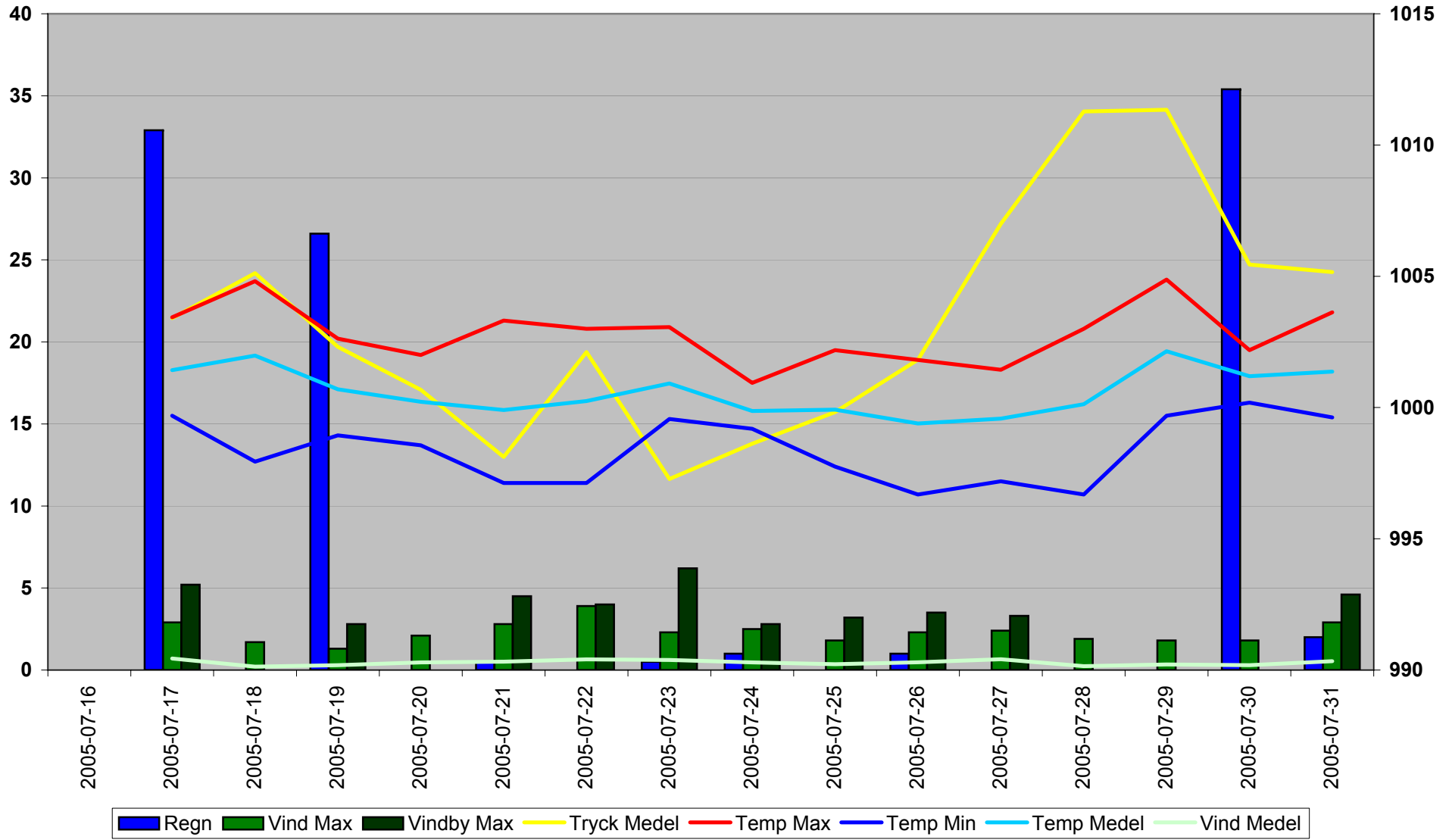
Temperatur		
Medeltemp	17,0	
Högsta	23,8	2005-07-29 15:00
Lägsta	10,7	2005-07-26 05:01
Regn		
Totalt	107,5	
Mest (dygn)	35,4	2005-07-30
Vind		
Vind högsta	3,9	2005-07-22 12:00
Vindby högsta	6,2	2005-07-23 12:00
Luftryck		
Högsta	1012,7	2005-07-29 06:01
Lägsta	995,8	2005-07-23 13:00

Dygnsdatab	Regn	Temp Max	Temp Min	Temp Medel	Tryck Medel	Vind Max	Vind Medel	Vindby Max
2005-07-16								
2005-07-17	32,9	21,5	15,5	18,3	1003,4	2,9	0,7	5,2
2005-07-18	0,0	23,7	12,7	19,2	1005,1	1,7	0,2	0,0
2005-07-19	26,6	20,2	14,3	17,1	1002,3	1,3	0,3	2,8
2005-07-20	0,0	19,2	13,7	16,4	1000,7	2,1	0,5	0,0
2005-07-21	0,5	21,3	11,4	15,9	998,1	2,8	0,5	4,5
2005-07-22	0,0	20,8	11,4	16,4	1002,1	3,9	0,7	4,0
2005-07-23	0,5	20,9	15,3	17,5	997,3	2,3	0,6	6,2
2005-07-24	1,0	17,5	14,7	15,8	998,6	2,5	0,5	2,8
2005-07-25	0,0	19,5	12,4	15,9	999,8	1,8	0,4	3,2
2005-07-26	1,0	18,9	10,7	15,0	1001,8	2,3	0,5	3,5
2005-07-27	0,0	18,3	11,5	15,3	1007,0	2,4	0,7	3,3
2005-07-28	0,0	20,8	10,7	16,2	1011,3	1,9	0,2	0,0
2005-07-29	0,0	23,8	15,5	19,4	1011,3	1,8	0,3	0,0
2005-07-30	35,4	19,5	16,3	17,9	1005,4	1,8	0,3	0,0
2005-07-31	2,0	21,8	15,4	18,2	1005,2	2,9	0,5	4,6

Alla mätpunkter (1 gång/tim)



Dygnsdata

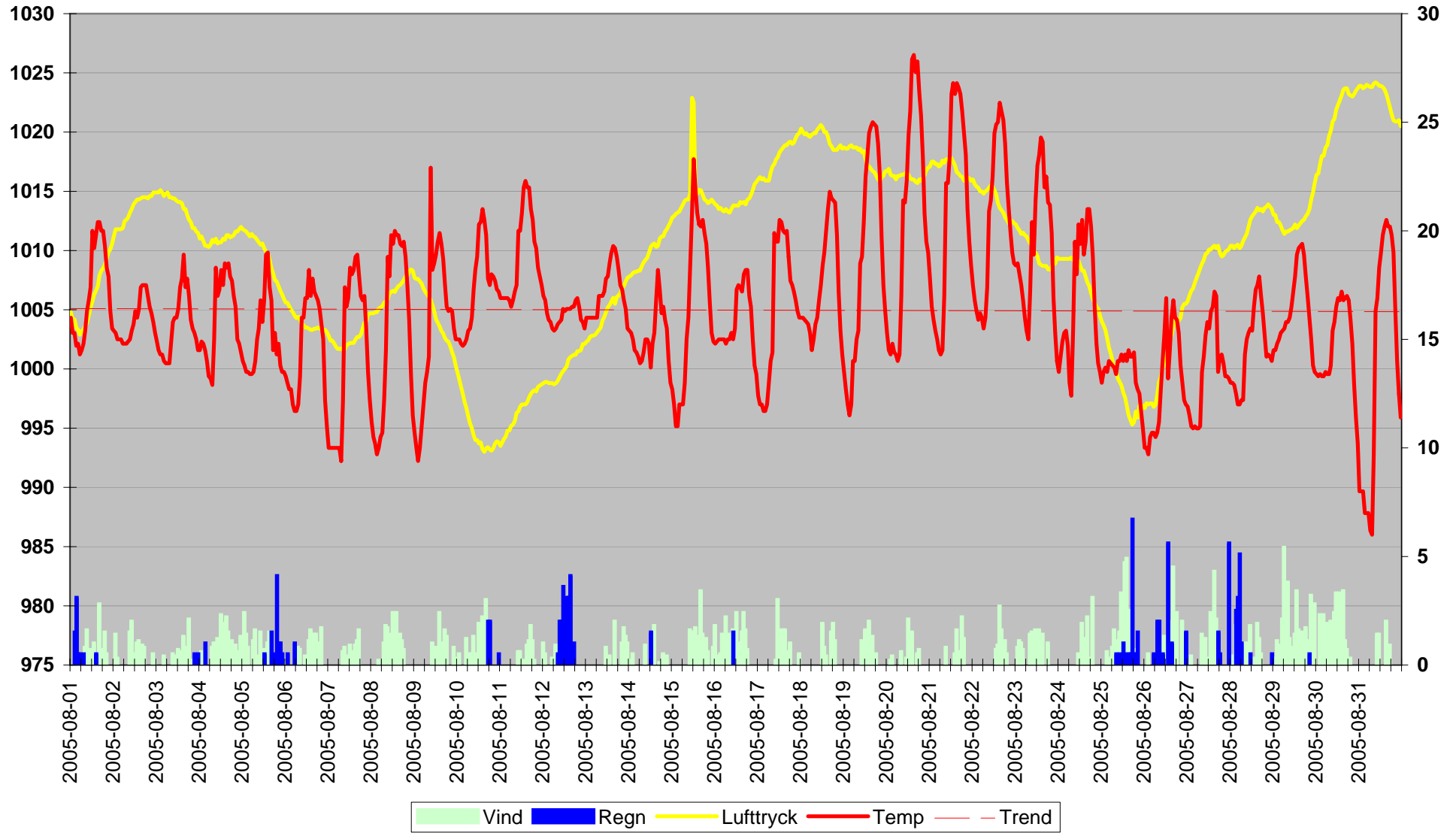


Väderdata för Augusti 2005

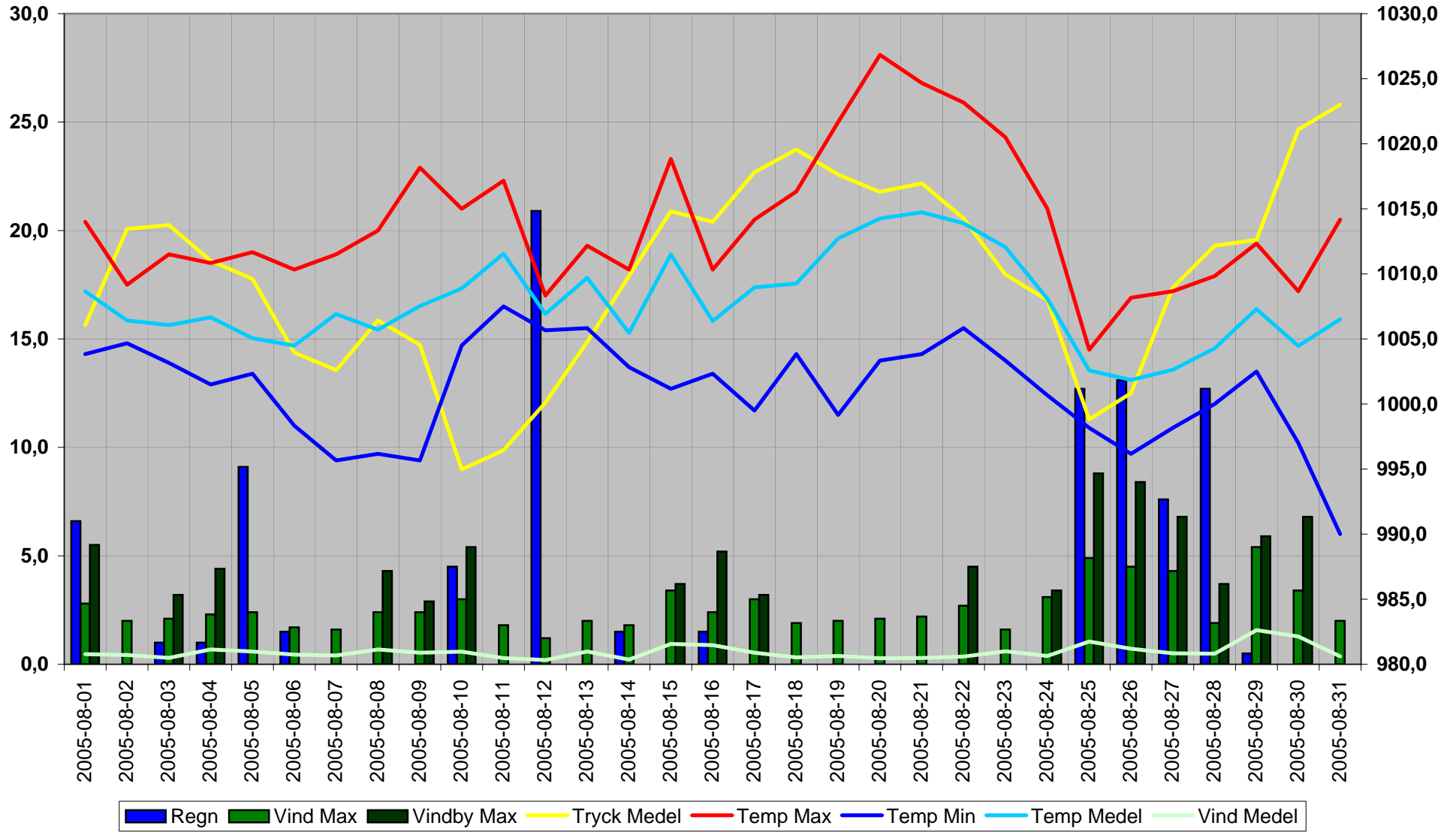
Temperatur		
Medeltemp	16,5	
Högsta	28,1	2005-08-20 15:00
Lägsta	6,0	2005-08-31 07:00
Regn		
Totalt	102,8	
Antal regndagar	14,0	
Mest (dygn)	20,9	2005-08-12
Vind		
Vind högsta	5,4	2005-08-29 06:01
Vindby högsta	8,8	2005-08-25 14:00
Luftryck		
Högsta	1029,2	2005-09-03 23:00
Lägsta	993,0	2005-08-10 15:00

Dygnsdatab	Regn	Temp Max	Temp Min	Temp Medel	Tryck Medel	Vind Max	Vind Medel	Vindby Max
2005-08-01	6,6	20,4	14,3	17,2	1006,1	2,8	0,5	5,5
2005-08-02	0,0	17,5	14,8	15,9	1013,5	2,0	0,4	0,0
2005-08-03	1,0	18,9	13,9	15,6	1013,8	2,1	0,3	3,2
2005-08-04	1,0	18,5	12,9	16,0	1011,0	2,3	0,7	4,4
2005-08-05	9,1	19,0	13,4	15,0	1009,6	2,4	0,6	0,0
2005-08-06	1,5	18,2	11,0	14,7	1004,0	1,7	0,4	0,0
2005-08-07	0,0	18,9	9,4	16,1	1002,6	1,6	0,4	0,0
2005-08-08	0,0	20,0	9,7	15,4	1006,4	2,4	0,7	4,3
2005-08-09	0,0	22,9	9,4	16,5	1004,5	2,4	0,5	2,9
2005-08-10	4,5	21,0	14,7	17,3	995,0	3,0	0,6	5,4
2005-08-11	0,0	22,3	16,5	18,9	996,5	1,8	0,3	0,0
2005-08-12	20,9	17,0	15,4	16,2	1000,1	1,2	0,2	0,0
2005-08-13	0,0	19,3	15,5	17,8	1004,8	2,0	0,6	0,0
2005-08-14	1,5	18,2	13,7	15,3	1009,8	1,8	0,2	0,0
2005-08-15	0,0	23,3	12,7	18,9	1014,8	3,4	0,9	3,7
2005-08-16	1,5	18,2	13,4	15,8	1014,0	2,4	0,9	5,2
2005-08-17	0,0	20,5	11,7	17,4	1017,8	3,0	0,5	3,2
2005-08-18	0,0	21,8	14,3	17,6	1019,6	1,9	0,3	0,0
2005-08-19	0,0	25,0	11,5	19,6	1017,6	2,0	0,4	0,0
2005-08-20	0,0	28,1	14,0	20,6	1016,3	2,1	0,3	0,0
2005-08-21	0,0	26,8	14,3	20,8	1017,0	2,2	0,3	0,0
2005-08-22	0,0	25,9	15,5	20,3	1014,3	2,7	0,4	4,5
2005-08-23	0,0	24,3	14,0	19,2	1010,0	1,6	0,6	0,0
2005-08-24	0,0	21,0	12,4	16,9	1008,0	3,1	0,4	3,4
2005-08-25	12,7	14,5	10,9	13,6	998,8	4,9	1,1	8,8
2005-08-26	13,1	16,9	9,7	13,1	1000,8	4,5	0,7	8,4
2005-08-27	7,6	17,2	10,9	13,6	1009,0	4,3	0,5	6,8
2005-08-28	12,7	17,9	12,0	14,6	1012,2	1,9	0,5	3,7
2005-08-29	0,5	19,4	13,5	16,4	1012,6	5,4	1,6	5,9
2005-08-30	0,0	17,2	10,2	14,7	1021,1	3,4	1,3	6,8
2005-08-31	0,0	20,5	6,0	15,9	1023,0	2,0	0,4	0,0

Alla mätpunkter (1 gång/tim)



Dygnsdata

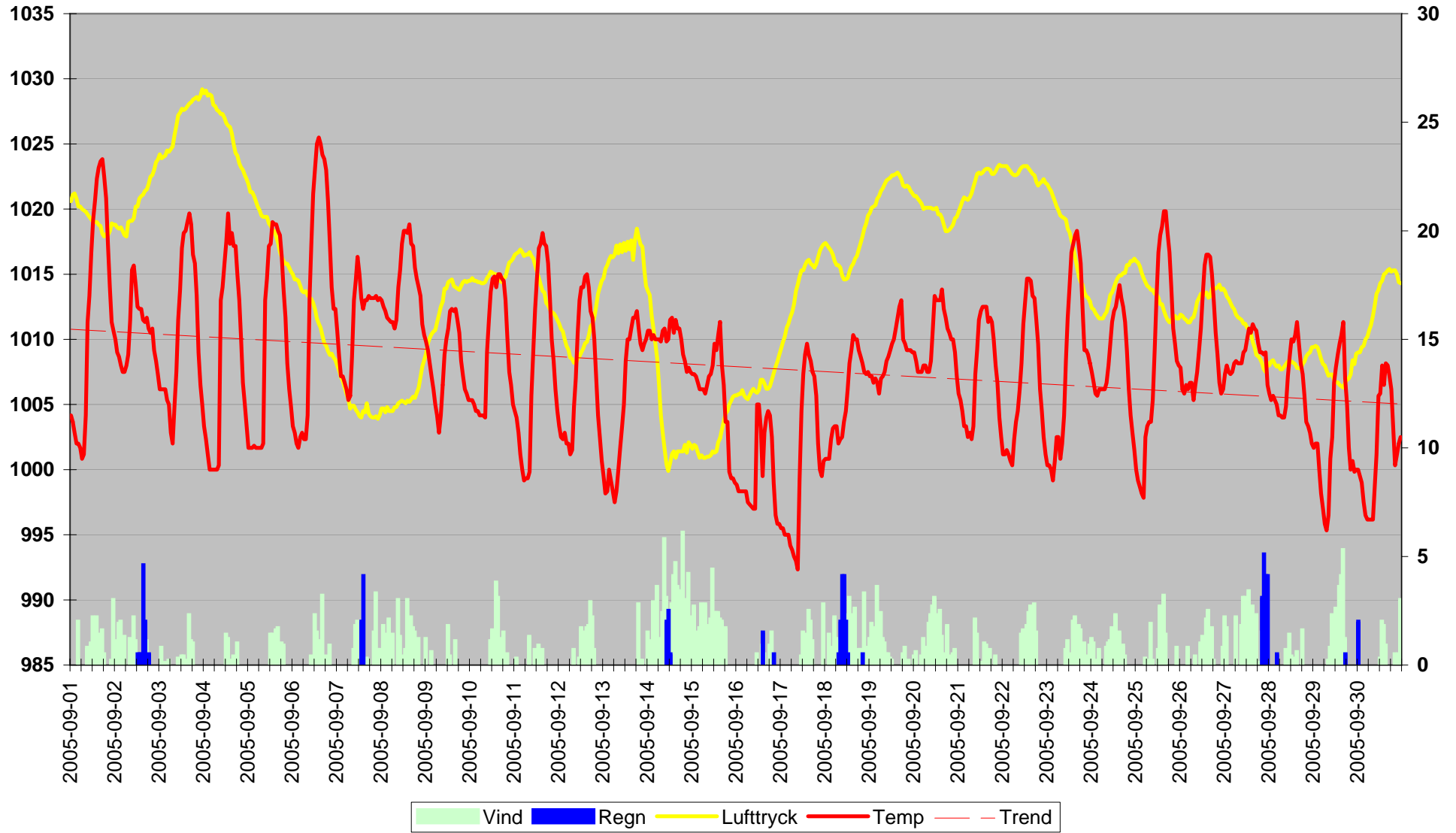


Väderdata för September 2005

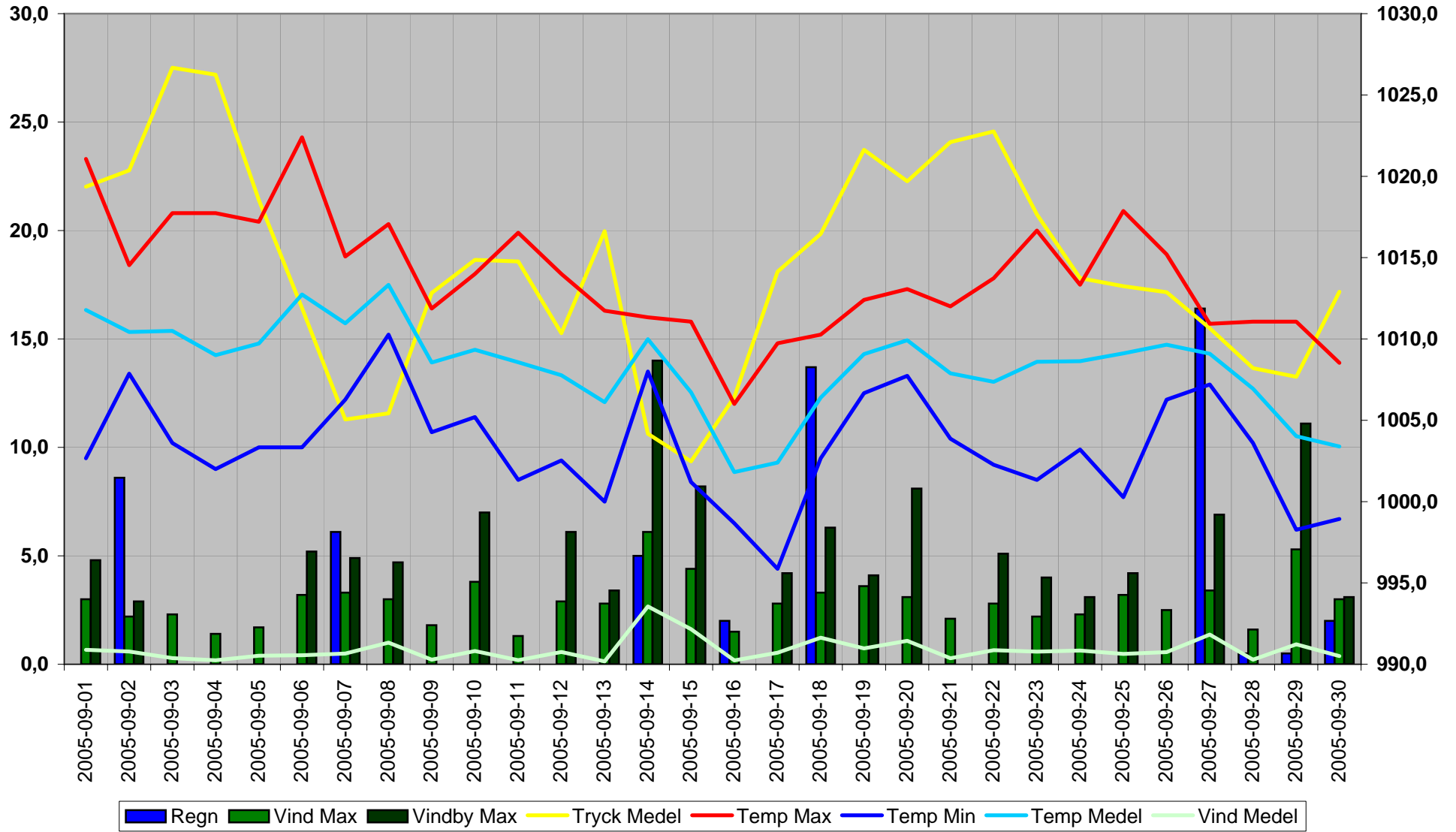
Temperatur		
Medeltemp	13,7	
Högsta	24,3	2005-09-06 14:00
Lägsta	4,4	2005-09-17 09:00
Regn		
Totalt	54,8	
Antal regndagar	9,0	
Mest (dygn)	16,4	2005-09-27
Vind		
Vind högsta	6,1	2005-09-14 19:00
Vindby högsta	14,0	2005-09-14 19:00
Luftryck		
Högsta	1029,2	2005-09-03 23:00
Lägsta	999,9	2005-09-14 11:00

Dygnsdata	Regn	Temp Max	Temp Min	Temp Medel	Tryck Medel	Vind Max	Vind Medel	Vindby Max
2005-09-01	0,0	23,3	9,5	16,3	1019,4	3,0	0,7	4,8
2005-09-02	8,6	18,4	13,4	15,3	1020,4	2,2	0,6	2,9
2005-09-03	0,0	20,8	10,2	15,4	1026,7	2,3	0,3	0,0
2005-09-04	0,0	20,8	9,0	14,3	1026,2	1,4	0,2	0,0
2005-09-05	0,0	20,4	10,0	14,8	1018,5	1,7	0,4	0,0
2005-09-06	0,0	24,3	10,0	17,1	1011,9	3,2	0,4	5,2
2005-09-07	6,1	18,8	12,2	15,7	1005,1	3,3	0,5	4,9
2005-09-08	0,0	20,3	15,2	17,5	1005,4	3,0	1,0	4,7
2005-09-09	0,0	16,4	10,7	13,9	1012,8	1,8	0,2	0,0
2005-09-10	0,0	18,0	11,4	14,5	1014,9	3,8	0,6	7,0
2005-09-11	0,0	19,9	8,5	13,9	1014,8	1,3	0,2	0,0
2005-09-12	0,0	18,0	9,4	13,3	1010,4	2,9	0,6	6,1
2005-09-13	0,0	16,3	7,5	12,1	1016,6	2,8	0,1	3,4
2005-09-14	5,0	16,0	13,5	15,0	1004,2	6,1	2,7	14,0
2005-09-15	0,0	15,8	8,4	12,5	1002,5	4,4	1,6	8,2
2005-09-16	2,0	12,0	6,5	8,9	1006,4	1,5	0,2	0,0
2005-09-17	0,0	14,8	4,4	9,3	1014,1	2,8	0,5	4,2
2005-09-18	13,7	15,2	9,5	12,3	1016,5	3,3	1,2	6,3
2005-09-19	0,0	16,8	12,5	14,3	1021,6	3,6	0,7	4,1
2005-09-20	0,0	17,3	13,3	14,9	1019,7	3,1	1,1	8,1
2005-09-21	0,0	16,5	10,4	13,4	1022,1	2,1	0,3	0,0
2005-09-22	0,0	17,8	9,2	13,0	1022,8	2,8	0,6	5,1
2005-09-23	0,0	20,0	8,5	13,9	1017,7	2,2	0,6	4,0
2005-09-24	0,0	17,5	9,9	14,0	1013,7	2,3	0,6	3,1
2005-09-25	0,0	20,9	7,7	14,3	1013,2	3,2	0,5	4,2
2005-09-26	0,0	18,9	12,2	14,7	1012,9	2,5	0,6	0,0
2005-09-27	16,4	15,7	12,9	14,3	1010,7	3,4	1,4	6,9
2005-09-28	0,5	15,8	10,2	12,7	1008,2	1,6	0,2	0,0
2005-09-29	0,5	15,8	6,2	10,5	1007,7	5,3	0,9	11,1
2005-09-30	2,0	13,9	6,7	10,0	1012,9	3,0	0,4	3,1

Alla mätpunkter (1 gång/tim)



Dygnsdata

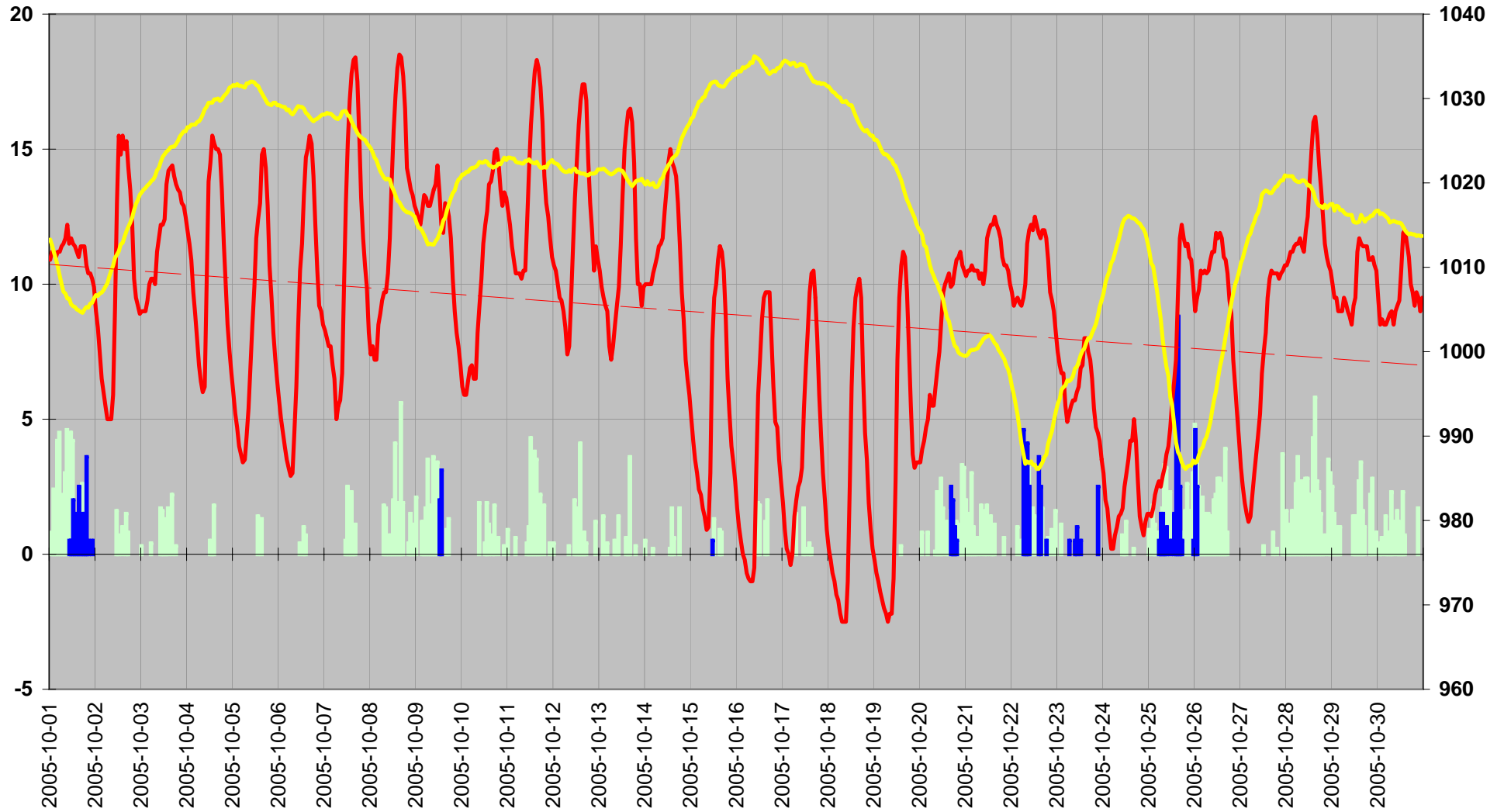


Väderdata för Oktober 2005

Temperatur		
Medeltemp	8,9	
Högsta	18,5	2005-10-08 15:00
Lägsta	-2,5	2005-10-18 07:00
Regn		
Totalt	87,2	
Antal regndagar	8,0	
Mest (dygn)	26,0	2005-10-25
Vind		
Vind högsta	5,8	2005-10-28 15:00
Vindby högsta	9,3	2005-10-26 16:00
Luftryck		
Högsta	1035,0	2005-10-16 09:00
Lägsta	986,1	2005-10-22 13:00

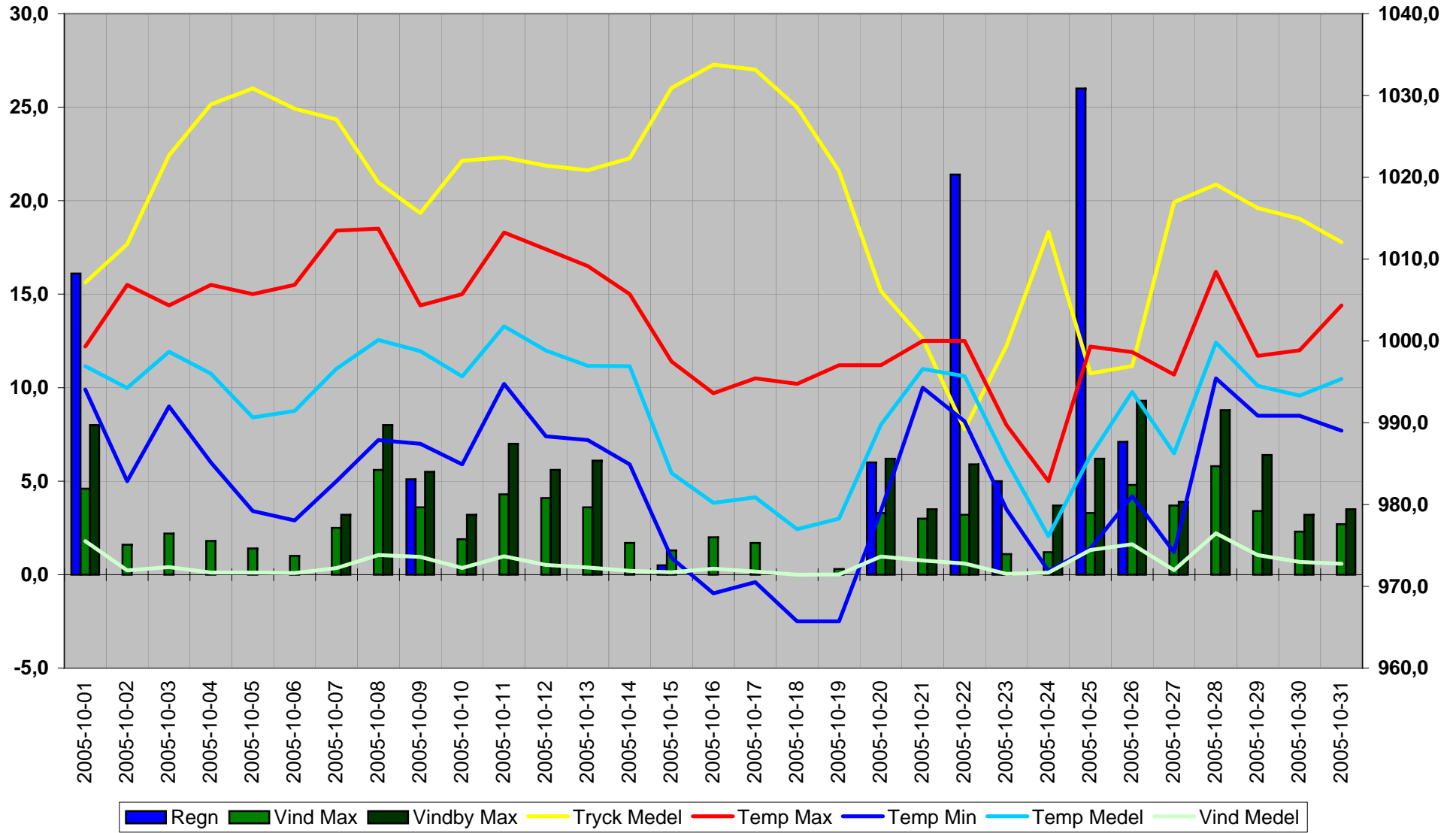
Dygnsdatab	Regn	Temp Max	Temp Min	Temp Medel	Tryck Medel	Vind Max	Vind Medel	Vindby Max
2005-10-01	16,1	12,2	9,9	11,2	1007,1	4,6	1,8	8,0
2005-10-02	0,0	15,5	5,0	10,0	1011,8	1,6	0,2	0,0
2005-10-03	0,0	14,4	9,0	11,9	1022,7	2,2	0,4	0,0
2005-10-04	0,0	15,5	6,0	10,8	1028,9	1,8	0,1	0,0
2005-10-05	0,0	15,0	3,4	8,4	1030,9	1,4	0,1	0,0
2005-10-06	0,0	15,5	2,9	8,8	1028,4	1,0	0,1	0,0
2005-10-07	0,0	18,4	5,0	11,0	1027,1	2,5	0,4	3,2
2005-10-08	0,0	18,5	7,2	12,6	1019,4	5,6	1,1	8,0
2005-10-09	5,1	14,4	7,0	12,0	1015,6	3,6	1,0	5,5
2005-10-10	0,0	15,0	5,9	10,6	1022,0	1,9	0,4	3,2
2005-10-11	0,0	18,3	10,2	13,3	1022,4	4,3	1,0	7,0
2005-10-12	0,0	17,4	7,4	12,0	1021,4	4,1	0,5	5,6
2005-10-13	0,0	16,5	7,2	11,2	1020,9	3,6	0,4	6,1
2005-10-14	0,0	15,0	5,9	11,2	1022,3	1,7	0,2	0,0
2005-10-15	0,5	11,4	0,9	5,4	1030,9	1,3	0,1	0,0
2005-10-16	0,0	9,7	-1,0	3,8	1033,8	2,0	0,3	0,0
2005-10-17	0,0	10,5	-0,4	4,1	1033,2	1,7	0,2	0,0
2005-10-18	0,0	10,2	-2,5	2,4	1028,5	0,0	0,0	0,0
2005-10-19	0,0	11,2	-2,5	3,0	1020,7	0,3	0,0	0,0
2005-10-20	6,0	11,2	3,4	8,0	1006,1	3,3	1,0	6,2
2005-10-21	0,0	12,5	10,0	11,0	1000,3	3,0	0,8	3,5
2005-10-22	21,4	12,5	8,2	10,6	989,2	3,2	0,6	5,9
2005-10-23	5,0	8,0	3,5	6,1	999,4	1,1	0,0	0,0
2005-10-24	0,0	5,0	0,2	2,1	1013,3	1,2	0,1	3,7
2005-10-25	26,0	12,2	1,4	6,4	996,0	3,3	1,3	6,2
2005-10-26	7,1	11,9	4,2	9,8	996,9	4,8	1,6	9,3
2005-10-27	0,0	10,7	1,2	6,5	1017,0	3,7	0,2	3,9
2005-10-28	0,0	16,2	10,5	12,4	1019,1	5,8	2,2	8,8
2005-10-29	0,0	11,7	8,5	10,1	1016,2	3,4	1,0	6,4
2005-10-30	0,0	12,0	8,5	9,6	1014,9	2,3	0,7	3,2
2005-10-31	0,0	14,4	7,7	10,5	1012,1	2,7	0,6	3,5

Alla mätpunkter (1 gång/tim)

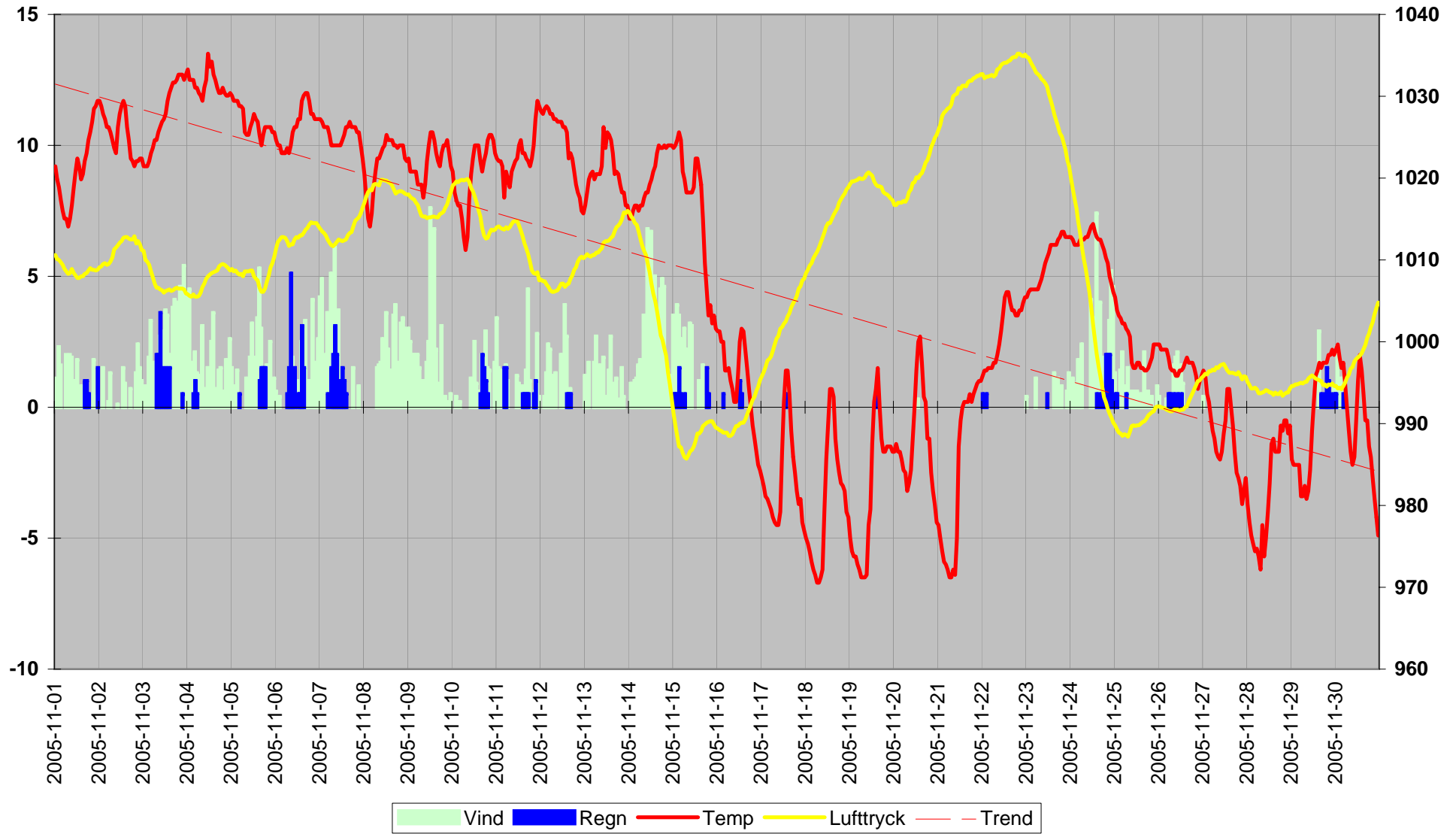


Vind Regn Temp Lufttryck Trend

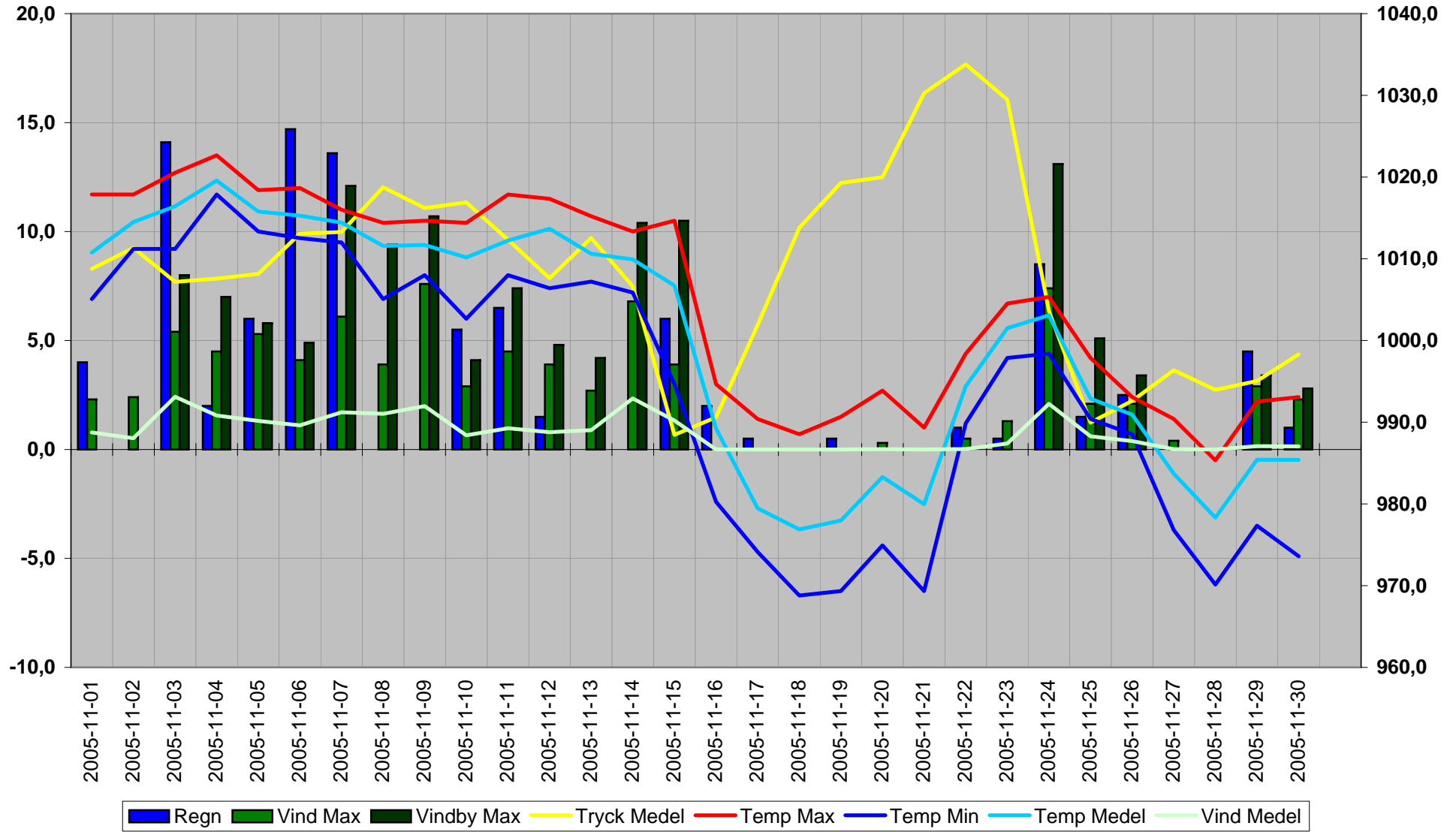
Dygnsdata



Alla mätpunkter (1 gång/tim)



Dygnsdata

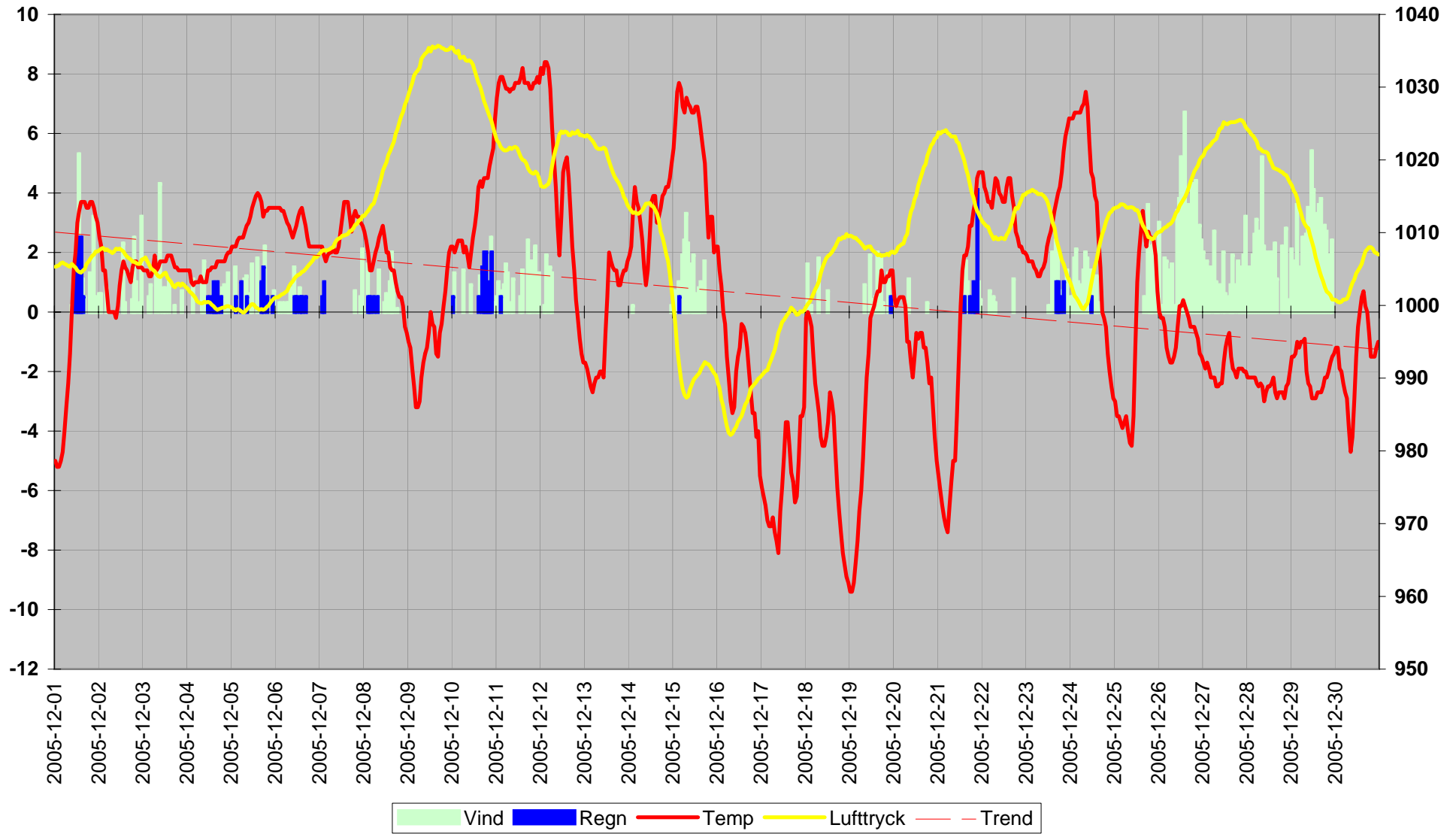


Väderdata för December 2005

Temperatur		
Medeltemp	0,6	
Högsta	8,4	2005-12-12 02:01
Lägsta	-9,4	2005-12-19 00:00
Regn		
Totalt	47,1	
Antal regndagar	13,0	
Mest (dygn)	10,0	2005-12-10
Vind		
Vind högsta	6,7	2005-12-26 14:00
Vindby högsta	12,5	2005-12-26 14:00
Luftryck		
Högsta	1035,7	2005-12-09 16:00
Lägsta	982,2	2005-12-16 07:00

Dygnsdatab	Regn	Temp Max	Temp Min	Temp Medel	Tryck Medel	Vind Max	Vind Medel	Vindby Max
2005-12-01	9,5	3,7	-5,2	0,4	1005,7	5,3	0,8	7,4
2005-12-02	0,0	2,5	-0,2	1,1	1007,0	3,2	0,5	4,0
2005-12-03	0,0	1,9	1,2	1,5	1004,1	4,3	0,4	7,2
2005-12-04	4,0	2,0	0,9	1,4	1000,4	1,7	0,3	0,0
2005-12-05	5,5	4,0	2,2	3,1	999,7	2,2	0,5	0,0
2005-12-06	2,5	3,5	2,2	2,9	1003,9	1,5	0,2	0,0
2005-12-07	1,5	3,7	1,7	2,7	1009,4	2,1	0,1	0,0
2005-12-08	2,0	2,9	-0,7	1,5	1019,5	2,0	0,4	0,0
2005-12-09	0,0	2,2	-3,2	-0,9	1034,0	0,0	0,0	0,0
2005-12-10	10,0	6,5	1,5	3,4	1031,0	2,5	0,4	2,9
2005-12-11	0,5	8,2	7,2	7,7	1020,4	2,4	0,8	3,9
2005-12-12	0,0	8,4	-1,7	4,0	1021,4	1,9	0,2	0,0
2005-12-13	0,0	2,0	-2,7	-0,4	1019,7	0,0	0,0	0,0
2005-12-14	0,0	5,0	0,9	3,2	1011,3	0,2	0,0	0,0
2005-12-15	0,5	7,7	2,0	5,7	991,1	3,3	0,9	6,4
2005-12-16	0,0	2,2	-5,5	-1,7	986,2	0,0	0,0	0,0
2005-12-17	0,0	-3,2	-8,1	-5,8	996,2	0,0	0,0	0,0
2005-12-18	0,0	0,0	-9,1	-4,2	1005,6	1,8	0,2	0,0
2005-12-19	0,5	1,4	-9,4	-2,4	1007,9	2,0	0,5	0,0
2005-12-20	0,0	0,5	-5,0	-1,2	1014,9	1,1	0,1	0,0
2005-12-21	6,6	4,7	-7,4	-1,4	1019,9	1,7	0,2	0,0
2005-12-22	0,0	4,7	2,0	3,6	1011,2	1,1	0,1	0,0
2005-12-23	3,5	6,5	1,2	3,0	1011,7	2,4	0,4	3,6
2005-12-24	0,5	7,4	-2,9	3,5	1005,3	2,1	0,7	4,1
2005-12-25	0,0	3,4	-4,5	-0,7	1012,0	3,6	0,4	5,8
2005-12-26	0,0	0,4	-1,7	-0,6	1014,3	6,7	2,6	12,5
2005-12-27	0,0	-0,7	-2,5	-1,9	1024,0	3,2	1,2	4,4
2005-12-28	0,0	-2,0	-3,0	-2,5	1020,4	5,2	1,7	6,7
2005-12-29	0,0	-0,9	-2,9	-1,9	1008,0	5,4	2,5	7,6
2005-12-30	0,0	0,7	-4,7	-1,6	1004,3	0,0	0,0	0,0
2005-12-31	0,0	-0,5	-1,9	-1,4	999,5	2,1	0,1	2,9

Alla mätpunkter (1 gång/tim)



Dygnsdata

